

КАЗАХСТАН РЕСПУБЛИКАСЫ ӘДІЛЕТ МИНИСТРЛІГІ
ТІРКЕУ ҚЫЗМЕТІ ЖӘНЕ ҚҰҚЫҚТЫҚ КӨМЕК
КӨРСЕТУ КОМИТЕТІНІҢ «МАҢҒЫСТАУ ОБЛЫСЫ
БОЙЫНША ЖЫЛЖЫМАЙТЫН МҮЛІК ОРТАЛЫҒЫ»
РЕСПУБЛИКАЛЫҚ МЕМЛЕКЕТТІК ҚАЗЫНАЛЫҚ
КӘСІПОРНЫ

РЕСПУБЛИКАНСКОЕ ГОСУДАРСТВЕННОЕ КАЗЕННОЕ
ПРЕДПРИЯТИЕ «ЦЕНТР ПО НЕДВИЖИМОСТИ ПО
МАНГИСТАУСКОЙ ОБЛАСТИ» КОМИТЕТА
РЕГИСТРАЦИОННОЙ СЛУЖБЫ И ОКАЗАНИЯ ПРАВОВОЙ
ПОМОЩИ МИНИСТЕРСТВА ЮСТИЦИИ РЕСПУБЛИКИ
КАЗАХСТАН

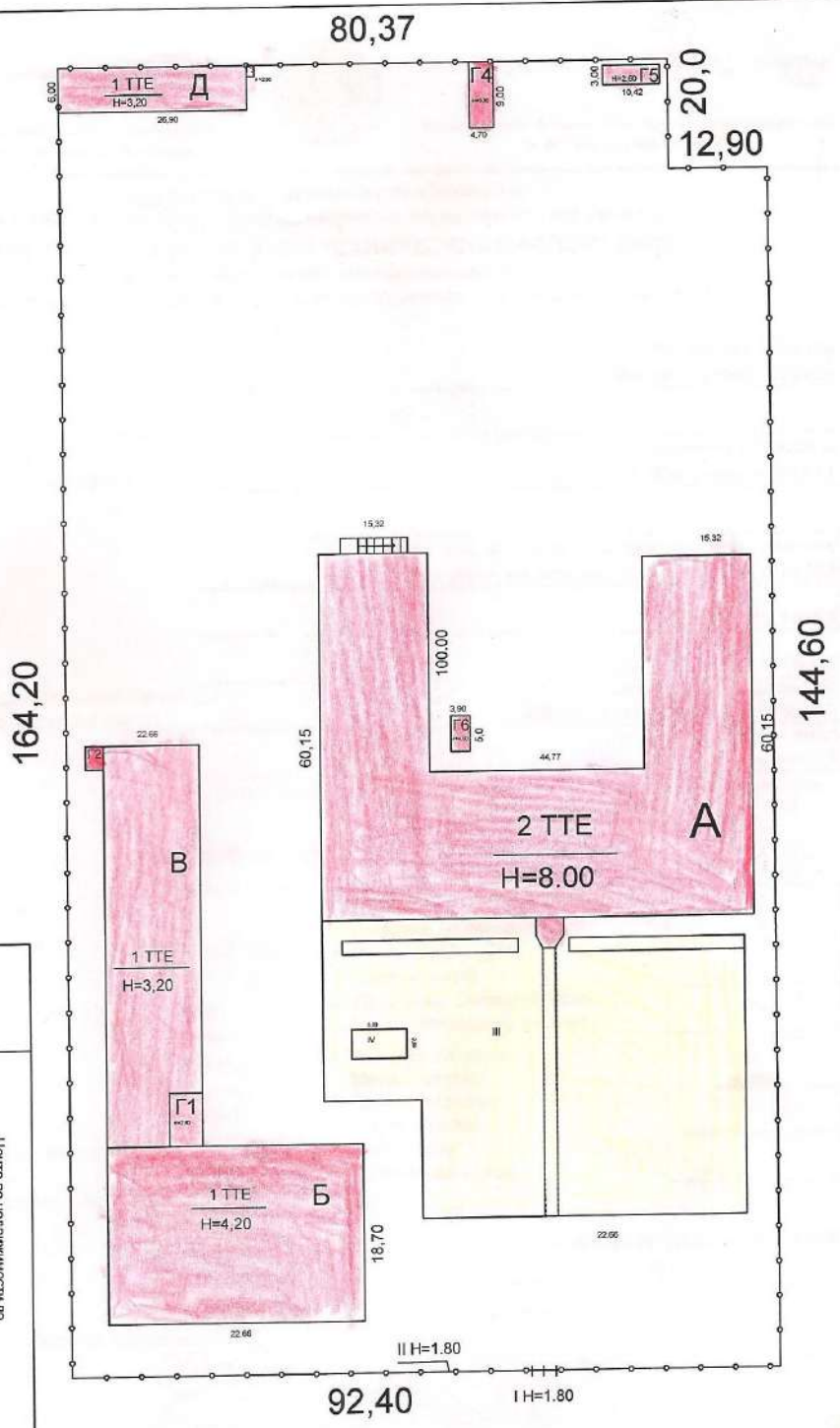
мкр. Аксу ул.Басыгара Турниязулы ст-е 76А

**ЖЫЛЖЫМАЙТЫН МҮЛІККЕ ТЕХНИКАЛЫҚ ПАСПОРТ
ТЕХНИЧЕСКИЙ ПАСПОРТ НА НЕДВИЖИМОЕ ИМУЩЕСТВО**



АҚТАУ қаласы

МЮРК	Центр по недвижимости по Мангытгауской области, г.Жанавозан		Инв. N 1307/6225
Лист N1	Схематичный план г.Жанавозан, мкр.Аксу, ТОО Жанавозанский Политехнический колледж		M1-400
Дата	Исполнитель	Фамилия, имя, отч.	Подпись
27.05.2014	Проверил	Тажибаяв Н.Б Сериков З.Ш	<i>[Signature]</i>





"Маңғыстау облысы бойынша Жылжымайтын мүлік жөніндегі орталық" РМҚК Жаңаөзен филиалы

Жанаозенский филиал РГКП "Центр по недвижимости по Мангистауской области"

Тіркелетін жылжымайтын мүлік объектісіне
(көппәтерлі тұрғын үйлер, офистар, өндірістік, сауда объектілері және т.б.)
ТЕХНИКАЛЫҚ ПАСПОРТ (Н-2) / ТЕХНИЧЕСКИЙ ПАСПОРТ (Ф-2)
на регистрируемые объекты недвижимости
(многоквартирные жилые дома, офисы, промышленные, торговые объекты и т.п.)

1. Облысы Область	Маңғыстау облысы Мангистауская область
2. Ауданы Район	
3. Қала (кенті, елді мекені) Город (поселок, населенный пункт)	Жаңаөзен қ., Рахат к. г. Жанаозен, п. РАХАТ
4. Қаладағы аудан Район в городе	
5. Мекен-жайы Адрес	Ақсу ш.а., Басығара Тұрниязулы көш., 76А ст-е мкр. Ақсу, ул. Басығара Турниязулы, ст-е 76А
6. Кадастрлық нөмір Кадастровый номер	13:201:013:1499:1
7. Түгендеу нөмір Инвентарный номер	1307/6225
8. Мақсат арналуы(жоспар бойынша литер) Целевое назначение (литер по плану)	оқу орны(А), мейрамхана(Б) учебное заведение(А), ресторан(Б)
9. Қордың санаты Категория фонда	тұрғын емес нежилой

(нежилой/жилой, если вторичный объект расположен в многоквартирном жилом доме, необходимо указать "ВО в составе МЖД")

ЖАЛПЫ МӘЛІМЕТТЕР / ОБЩИЕ СВЕДЕНИЯ

1. Сериясы, жобаның түрі Серия, тип проекта	-	8. Тұрғын емес үй-жайдың ауданы Площадь нежилых пом-ий	-
2. Қабат саны Число этажей	(А) 2; (Б) 1; (В) 1; (Д) 1; (Г1) 1;	9. Пәтер саны Число квартир	-
3. Құрылыс ауданы Площадь застройки	2751,7	10. Үй-жайлар, бөлмелер саны Число помещений, комнат	109
4. Ғимараттың ауқымы Объем здания	39665,5	11. Қабырға материалы Материал стен	көспе тасты металды ұлутас
5. Жалпы алаңы Общая площадь	6814,9	12. Салынған жылы Год постройки	-
6. Балконның, лоджияның және т.б. алаңы Площадь балкона, лоджии ж.б.	-	13. Табиғи тозу Физический износ	-
7. Тұрғын ауданы Жилая площадь	-		

реестровый № заказ 002040930626

Паспорт
Паспорт составлен

27.05.2014

ж. жасалған

г.

[Signature]



Сериков З.Ш

М.О.
М.П.

Филиал басшысы.
Руководитель филиала (қолы / подпись)

**ЖЕР УЧАСКЕСІНІҢ ЭКСПЛИКАЦИЯСЫ, М2
ЭКСПЛИКАЦИЯ ЗЕМЕЛЬНОГО УЧАСТКА, м2**

Жер бақылы, өлшегіні құжаттар бойынша / По земельным документам	Шынайында пайдаланына бойынша / По фактическому использованию	Салынған аудан, м2 / Застроенная площадь, м2						Салынбаған аудан / Незастроенная площадь										
		барлығы / всего	негізгі құрылыс астында/ под основными строениями	Басқа да саяулар мен құрылыс астында/ под другими постройками и сооружениями	асфальт жабулар/ асфальтовые покрытия	басқа да аялест. / прочие замощения	топырақ / грунт	Жабдықталған аудандар/ оборудованные площади				жасыл отырғыздар/ зеленые насаждения						
								барлығы/ всего	Спорттық/ спортивные	баспараллы/ детские	ширүлімталар/ хозяйственные	барлығы/ всего	оның ішінде/ в том числе					басқа/ прочие
1	2	3	4	5	6	7	8	9	10	11	12		13	14	15	16	17	
15000 кв.м.	5231,6 кв.м.	3770,9	3770,9		1460,7			0					0					

Негізгі және қызметтік құрылыстардың, суық жалғай салынғандардың, подвалдардың, аула құрылыстарының, жолдардың тағайындауы мен сипаттамасы / Назначение и характеристика основных и служебных строений, холодных пристроек, подвалов, дворовых сооружений, замощений

Жоғар бойынша литер / Литер по плану	Тағайындау / Назначение	Ауданы, м2 / Площадь, м2	Көлемі, м3 / Объем, м3	Тоғу / Износ, %	Конструктивтік элементтердің сипаттамасы / Описание конструктивных элементов					
					іргетас / фундамент	қабырғалар және қақалар / стены и перегородки	жабылулар/ перекрытия	тобе жабындысы/ кровля	еңдер / полы	ойықтар / проемы
1	2	3	4	5	6	7	8	9	10	11
A	оқу орны учебное заведение	1858,7	36298		бетонды - денталы	ұлутас камень-	плиты	металл	кафель	металлопластик
B	мейрамхана ресторан	516,1	2168		бетонды - денталы	ұлутас камень-	т/б плиталар	металл	кафель	металлопластик
B	асхана столовая	105,7	338		бетонды - денталы	ұлутас камень-	жөб плиты;	жабындыш	кафель	металлопластик
D	мастерская мастерская	161,4	516		бетонды - денталы	ұлутас камень-		шифер	бетон	металлопластик
G1	казандық котельная	4,8	14,5		бетонды - денталы	ұлутас камень-		металл		
G2	казандық котельная	3,1	8		бетонды - денталы	ұлутас камень-		жабындыш		
G3	казандық котельная	2,8	7		бетонды - денталы	ұлутас камень-		жабындыш		
G4	көліжай гараж	42,3	152		бетонды - денталы	ұлутас камень-		металл		
G5	әжеқхана туалет	31,3	81		бетонды - денталы	ұлутас камень-		жабындыш	шифер	

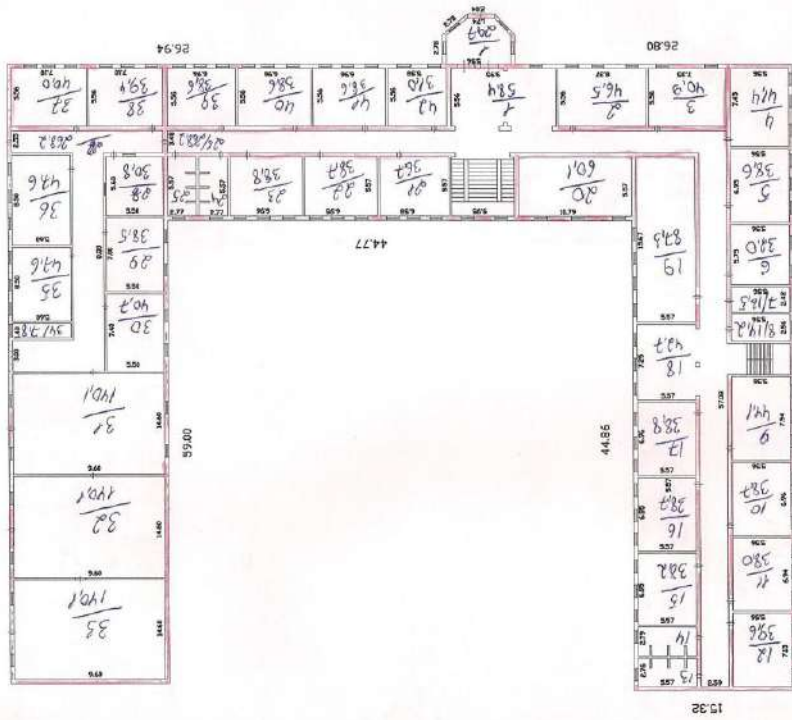
НЕПЗП ҚҰРЫЛЫСТЫҢ КОНСТРУКТИВТІК ЭЛЕМЕНТТЕРІНІҢ ТЕХНИКАЛЫҚ СИПАТТАМАСЫ
ТЕХНИЧЕСКОЕ ОПИСАНИЕ КОНСТРУКТИВНЫХ ЭЛЕМЕНТОВ ОСНОВНОГО СТРОЕНИЯ

№	Конструктивтік элементтердің атауы Наименование конструктивных элементов		Конструктивтік элементтердің сипаттамасы (материал, арленуі және т.б.) Описание конструктивных элементов (материал, отделка и т.д.)	Техникалық жағдайы (отыруы, шіруі, жарылуы және т.б.) Техническое состояние (осадка, гниль, трещины и т.д.)	Тозу % Износ %	Ағымдағы өзгерістер / Текущие изменения	
1	2		3	4	5	6	
А - учебное заведение							
1	Іргетасы Фундамент		бетонды - ленталы бетонно-ленточный	Жақсы Хорошее	1		
2	а) ішкі және сыртқы тұрақты қабырғалары наружные и внутренние капитальные стены		ұлутас камень-ракушечник	Жақсы Хорошее	1		
	б) ара қабырға перегородки		ұлутас камень-ракушечник	Жақсы Хорошее	1		
3	Аражабын Перекрытия	шатырлық чердачное	плиты плиты	Жақсы Хорошее	1		
		қабатаралық междуэтажное	т/б плиталар ж/б плиты	Жақсы Хорошее	1		
4	шатыр. кровля		металл жабынқыш металлочерелица	Жақсы Хорошее	1		
5	Еден Полы	1-ші қабаттың 1-го этажа	кафель кафель	Жақсы Хорошее	1		
		келесі қабаттардың последующих этажей	кафель кафель	Жақсы Хорошее	1		
6	Ойықтар Проемы	терезелер окна	металлопластик металлопластик	Жақсы Хорошее	1		
		есіктер двери	ағаш деревянные	Жақсы Хорошее	1		
7	Әрлеу жұмыстары Отделочные работы	ішкі внутренние	оштукатурено, побелено оштукатурено, побелено	Жақсы Хорошее	1		
		сыртқы наружные	сырлау, ақтау штукатурка, побелка	Жақсы Хорошее	1		
8	Ыстық су мен қамтамасыздандырылған Горячее водоснабжение						
9	Су құбыры / Водопровод		иә / да	Жақсы Хорошее	2		
10	Канализация / Канализация		иә / да	Жақсы Хорошее	2		
11	Электрмен жарықтандыру Электроосвещение		иә / да	Жақсы Хорошее	2		
12	Жылу Отопление	пешті / печное					
13		газ пешті / печное газовое					
14		ЖЭО-нан / от ТЭЦ					
15		АГВ-дан / от АГВ					
16		жеке жылу қондырғылдан от индивидуальной отопительной установки	газбен на газе	иә / да	Жақсы Хорошее	2	
17		қатты отын мен на твердом топливе					
18		газбен на газе					
19	аудандық қазандығынан от районной котельной	қатты отын мен на твердом топливе					
20	Басқа жұмыстар / Разные работы						

Техникалық паспортқа қоса берілетін құжаттардың тізбесі
 Перечень документов, прилагаемых к техническому паспорту:

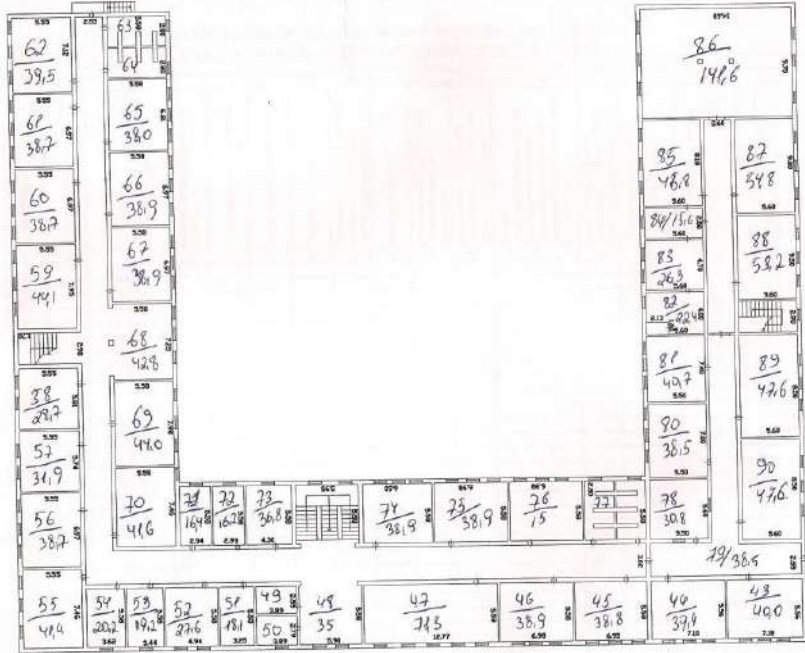
- Қабаттық жоспарлар
Позтажные планы _____ 2
- Қабаттық жоспарларға экспликация
Экспликация к поэтажным планам _____ 2
- Ерекше белгілері
Особые отметки _____

1-ЭТАЖ



МЮРК	Центр по недвижимости по Монголской области, Жаргалан	ИИН-Н	9744
Лист №1	ПОСТАЖНЫЙ ПЛАН г. Жаргалан мкр Аюуя	М-200	
Дата	27.05.2014	Проверил	Сериков З.Ш
Исполнитель	Тажиев Н.Б	Подпись	<i>[Signature]</i>
	Фамилия, имя, отч.		

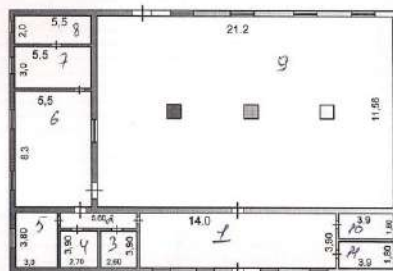
2-ЭТАЖ



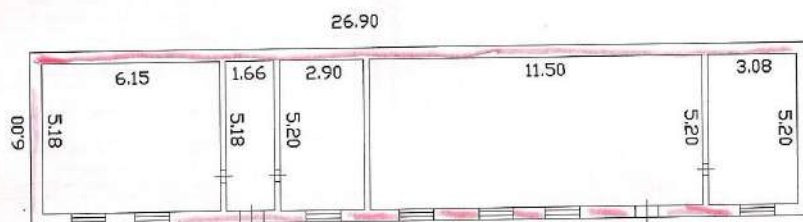
1641,5

МДРК	Центр по недвижимости по	И-И-И-И
Местные	Начальником службы Жилищно-коммунального хозяйства г. Железнодорожный	9744
Дата	27.05.2014	М:1:200
Исполнитель	Филиппов И.А.	Подпись
Проверил	Тихонов Н.В.	
	Дерягин В.И.	

Литер "Б"
 Н=4,20



МЮРК	Центр по недвижимости Мангистауской области, г.Жанатопы	Имя. N 10510
Лист №2	Постройный план Жанатовской политехнической коллеж	M1:200
Дата 27.06.2014	Исполнитель Тамирхан М	Проверил Сериков З.Ш
	Фамилия, имя, отч.	Подпись



МЮРК	Центр по недвижимости по Мангистауской области, г.Жаңаозен	Инв. N 9744
Лист N4	Поэтажный план г.Жаңаозен мкр Аксу ТОО "Жаңаозенский Политехнический Колледж"	M1:200
Дата	Исполнитель: Токимбаев Н.Б.	Подпись

**ЖЫЛДЫҒЫМАЙТЫҢ МУЛІК ОБЪЕКТІСІ ЖОСПАРЫНА ЭКСПЛИКАЦИЯ (к-Ф-2)
ЭКСПЛИКАЦИЯ К ПЛАНУ ОБЪЕКТА НЕДВИЖИМОГО ИМУЩЕСТВА (к-Ф-2)**

Түпкі объекті бойынша даналық (смет.) өлшемі бойынша

1	2	3	4	5	6	7	8	9	10	11	12	13	14	15	16	17	18	19	20	21	22	23	24	25	26	27	
Жазылу уақыты / Дата записи	Жоспар бойынша литері / Литер по плану	Қабаттар / Этажи	Үйдің, пәтердің номері / Номер помещения, квартиры	Үйдің, пәтердің бөліктерінің номері / Номера частей помещения, квартиры	Үйдің, пәтердің бөліктерінің пайдалануының белгіленуі / Назначение частей помещения, квартиры	Жалпы / Общая	Пайдалы / Полезная	Тұрғын / Жилая	Тұрғын емес / Нежилая	Бөлек пәтерлерде / В отдельных квартирах	Жатақханаларда / В общежитиях	Қонақ үйлерде / В гостиницах	Саудалық / Торговая	Өнеркәсіптік - өндірістік жайлар мен ғимараттар / Промыш.-производ. зданий и сооружений	Қоймақ / Складская	Хальюса білім беру мекемелері / Учреждений народного образования	Тұрмыстық қызмет көрсету кәсіпорындары / Предприятия бытового обслуживания	Басқару, ғылыми, банкер, қоғамдық және ұйымдар мен мекемелер / Организаций и учреждений управления, научных, банковских, общественных и т.п.	Қоғамдық тамақтандыру кәсіпорындары / Предприятия общественного питания	Денсаулық сақтау, емдеу бағытындағы мекемелер / Учреждений здравоохранения, лечебного назначения	Дене шынықтыру, спорттық / Физкультурно - спортивная	Дене шынықтыру және өнерлік мекемелер / Учреждений культуры и искусства	Көліктік жайлар мен ғимараттар / Транспортных зданий и сооружений	Инженерлік желілер құрылысы / Сооружений инженерных сетей	Гараждар / Гаражей	Басқалар / Прочие	
30.04.14	B	1				60,3																				60,3	
					2	27,0																					27,0
					Итого по этажу	87,3																					87,3
					Итого:	87,3																					87,3

Орындаған маман
Выполнил специалист
30.04.2014

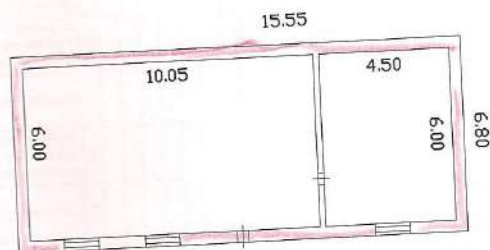
Сериков 3.Ш

Сериков 3.Ш

Фигнал бөлімшесі
Руководитель филиала

Сериков 3.Ш

Сериков 3.Ш



МЮРК	Центр по недвижимости по Мангистауская область, г.Жанаозен		Инв. N 9744
Лист N3	Поэтажный план г.Жанаозен мкр Аксу ТОО "Жанаозенский Политехнический Колледж"		M1:200
Дата		Фамилия, имя, отч.	Подпись
27.05.2014	Исполнитель	Тажиев Н.Б	<i>Тажиев</i>
	Проверил	Сериков З.Ш	

**ЖЫЛЖЫМАЙТЫН МУЛК ОБЪЕКТІСТІ ЖОСПАРЫНА ЭКСПЛИКАЦИЯ (к-ф-2)
ЭКСПЛИКАЦИЯ К ПЛАНУ ОБЪЕКТА НЕДВИЖИМОГО ИМУЩЕСТВА (к-ф-2)**

		Итого по объекту		Итого:	
1	Жазылу уакыты / Дата записи				
2	Жоспар бойынша литері / Литер по плану				
3	Қабаттар / Этажи				
4	Үйдің, пәтердің нөмірі / Номер помещения, квартиры				
5	Үйдің, пәтердің бөлістерінің нөмірі / Номера частей помещения, квартиры				
6	Үйдің, пәтердің бөлістерінің пайдаланылуының белгіленуі / Назначение частей помещения, квартиры				
7	Жалпы / Общая	161,4		161,4	
8	Пайдалы / Полезная				
9	Тұрғын / Жилая				
10	Тұрғын емес / Нежилая				
11	Бөлек пәтерлерде / В отдельных квартирах				
12	Жатақханаларда / В общежитиях				
13	Қонақ үйлерде / В гостиницах				
14	Саудалық / Торговая				
15	Өнеркәсіптік - өндірістік жайлар мен ғимараттар / Промыш.-производ. зданий и сооружений				
16	Қоймақ / Складская				
17	Халыққа білім беру мекемелері / Учреждений народного образования				
18	Тұрмыстық қызмет көрсету кәсіпорындары / Предприятия бытового обслуживания				
19	Басқару ағылшын, банстер, қоғамдық және ұйымдар мен мекемелер / Организаций и учреждений управления, научных, банковских, общественных и т.п.				
20	Қоғамдық тамақтану кәсіпорындары / Предприятия общественного питания				
21	Денсаулық сақтау, емдеу бұйымдары мен мекемелер / Учреждений здравоохранения, лечебного назначения				
22	Дене шынықтыру, спорттық / Физкультурно - спортивная				
23	Дене шынықтыру және өнерлік мекемелер / Учреждений культуры и искусства				
24	Көліктік жайлар мен ғимараттар / Транспортных зданий и сооружений				
25	Инженерлік желілер құрылысы / Сооружений инженерных сетей				
26	Гараждар / Гаражей				
27	Басқалар / Прочие				
		161,4		161,4	

Орындаған маман
Выполнил специалистом
30.04.2014

Филиал бөлімшесі
Руководитель филиала
Тарабасов Д.Б.

Тайлган, номдирленген
15 (OR) бөтмөн
баспамен бертилген
орындаган эжеңгүсүз машини: Тажикбаев Н./
«27» 17.11.2014 ж. 2014ж.
Дурусбаев С.И./
Серпикова С.И./

ҚАЗАҚСТАН РЕСПУБЛИКАСЫ ӨДІЛЕТ МИНИСТРЛІГІ
ТІРКЕУ ҚЫЗМЕТІ ЖӘНЕ ҚҰҚЫҚТЫҚ КӨМЕК КӨРСЕТУ
КОМИТЕТІНІҢ «МАҢҒЫСТАУ ОБЛЫСЫ БОЙЫНША
ЖЫЛЖЫМАЙТЫН МҮЛІК ОРТАЛЫҒЫ»
РЕСПУБЛИКАЛЫҚ МЕМЛЕКЕТТІК ҚАЗЫНАЛЫҚ
КӘСІПОРНЫ

РЕСПУБЛИКАНСКОЕ ГОСУДАРСТВЕННОЕ КАЗЕННОЕ
ПРЕДПРИЯТИЕ "ЦЕНТР ПО НЕДВИЖИМОСТИ ПО
МАНГИСТАУСКОЙ ОБЛАСТИ" КОМИТЕТА
РЕГИСТРАЦИОННОЙ СЛУЖБЫ И ОКАЗАНИЯ ПРАВОВОЙ
ПОМОЩИ МИНИСТЕРСТВА ЮСТИЦИИ
РЕСПУБЛИКИ КАЗАХСТАН

ЖЫЛЖЫМАЙТЫН МҮЛІККЕ ТЕХНИКАЛЫҚ ПАСПОРТ
ТЕХНИЧЕСКИЙ ПАСПОРТ НА НЕДВИЖИМОЕ ИМУЩЕСТВО
мкр.Аксу.
ТОО "Жанаозенский Политехнический Колледж"



г.Жанаозен



Центр по недвижимости по
Мангистауской области, городской
филиал по г.Жанаозен

Центр по недвижимости по
Мангистауской области, городской
филиал по г.Жанаозен

Тіркелетін жылжымайтын мүлік объектісіне
(көппәтерлі тұрғын үйлер, офистар, өндірістік, сауда объектілері және т.б.)
ТЕХНИКАЛЫҚ ПАСПОРТ (Н-2) / ТЕХНИЧЕСКИЙ ПАСПОРТ (Ф-2)
на регистрируемые объекты недвижимости
(многоквартирные жилые дома, офисы, промышленные, торговые объекты и т.п.)

- | | | |
|--|--------------------------------------|-------------------|
| 1. Облысы
Область | _____ | Мангистауская |
| 2. Ауданы
Район | _____ | |
| 3. Қала (кенті, елді мекені)
Город (поселок, населенный пункт) | _____ | Жанаозен |
| 4. Қаладағы аудан
Район в городе | _____ | |
| 5. Мекен-жайы
Адрес | _____ | мкр.Аксу |
| 6. Кадастрлық нөмір
Кадастровый номер | _____ | 13:201:013:1498:1 |
| 7. Түгендеу нөмір
Инвентарный номер | _____ | 9745 |
| 8. Нысаналы мақсаты (жоспары бойынша литер)
Целевое назначение (литер по плану) | _____ | А |
| 9. Қордың санаты
Категория фонда | <u>нежилой фонд - Спортивный зал</u> | |

ЖАЛПЫ МӘЛІМЕТТЕР / ОБЩИЕ СВЕДЕНИЯ

1. Сериясы, жобаның түрі Серия, тип проекта	_____	8. Қосалқы ауданы Вспомогательная площадь	102,7
2. Қабат саны Число этажей	2	9. Пәтер саны Число квартир	_____
3. Құрылыс ауданы Площадь застройки	668,4	10. Үй-жайлар, бөлмелер саны Число помещений, комнат	19
4. Ғимараттың ауқымы Объем здания	4581	11. Қабырға материалы Материал стен	камень- ракушечник
5. Жалпы алаңы Общая площадь	744,1	12. Салынған жылы Год постройки	2008
6. Балконның, лоджияның және т.б. алаңы Площадь балкона, лоджии ж.б.	_____	13. Табиғи тозу Физический износ	_____
7. Негізгі ауданы Основная площадь	641,4		

Паспорт
Паспорт составлен по состоянию на

30.05.2012

ж. жағдайы бойынша жасалған
г.

Директор
Директор

Жуманиязов Е.К.
(қолы / подпись)



КОНСТРУКТИВТІК ЭЛЕМЕНТТЕРДІҢ ЖӘНЕ ИНЖЕНЕРЛІК ҚҰРАЛ-ЖАБДЫҚТАРДЫҢ ТЕХНИКАЛЫҚ СИПАТТАМАСЫ
ТЕХНИЧЕСКОЕ ОПИСАНИЕ КОНСТРУКТИВНЫХ ЭЛЕМЕНТОВ И ИНЖЕНЕРНОГО ОБОРУДОВАНИЯ

№	Конструктивтік элементтердің атауы Наименование конструктивных элементов	Конструктивтік элементтердің сипаттамасы (материал, әрленуі және т.б.) Описание конструктивных элементов (материал, отделка и т.д.)	Техникалық жағдайы (отыруы, шіруі, жарылуы және т.б.) Техническое состояние (осадка, гниль, трещины и т.д.)	Тозу % Износ %	Ағымдағы өзгерістер / Текущие изменения	
1	2	3	4	5	6	
А (2008) - Спортивный зал						
1	Іргетасы Фундамент	лент.бетон	жақсы / хорошее			
2	а) ішкі және сыртқы тұрақты қабырғалары наружные и внутренние капитальные стены	камень-ракушечник	жақсы / хорошее			
	б) ара қабырға перегородки					
3	Аракабын Перекрытия	шатырлық чердачное	ж/б плиты	жақсы / хорошее		
		қабатаралық междуэтажное	ж/б плиты	жақсы / хорошее		
4	шатыр кровля	металло-черепица	жақсы / хорошее			
5	Еден Полы	1-ші қабаттың 1-го этажа	бетон	жақсы / хорошее		
		келесі қабаттардың последующих этажей				
6	Ойықтар Проемы	терезелер окна	металлопластик	жақсы / хорошее		
		есіктер двери	металлические / деревянные	жақсы / хорошее		
7	Әрлеу жұмыстары Отделочные работы	ішкі внутренние	штукатурка, побелка	жақсы / хорошее		
		сыртқы наружные	штукатурка, побелка	жақсы / хорошее		
8	Ыстық су мен қамтамасыздандырылған Горячее водоснабжение					
9	Су құбыры / Водопровод					
10	Канализация / Канализация					
11	Электрмен жарықтандыру Электроосвещение	Электроосвещение	жақсы / хорошее			
12	Жылу Отопление	пешті / печное				
13		газ пешті / печное газовое				
14		ЖЭО-нан / от ТЭЦ				
15		АГВ-дан / от АГВ				
16		жеке жылу қондырғынан от индивидуальной отопительной установки	газбен на газе	Индивидуальное на газе	жақсы / хорошее	
17			қатты отын мен на твер-дом топливе			
18		аудандық қазандығынан от районной котельной	газбен на газе			
19			қатты отын мен на твер-дом топливе			
20	Басқа жұмыстар / Разные работы					

Техникалық паспортқа қоса берілетін құжаттардың тізбесі
 Перечень документов, прилагаемых к техническому паспорту:

- Қабаттық жоспарлар
Позтажные планы 1
- Қабаттық жоспарларға экспликация
Экспликация к позтажным планам 1
-

Ерекше белгілері / Особые отметки:

ЖЕР УЧАСКЕСІНІҢ ЭКСПЛИКАЦИЯСЫ, М2 / ЭКСПЛИКАЦИЯ ЗЕМЕЛЬНОГО УЧАСТКА, М2

Жер кесіп беру құжаттары бойынша По землеотводным документам	Нақты қолданылғаны бойынша По фактическому использованию	Құрылысы бар алаң / Застроенная площадь			Салынбаған алаң / Незастроенная площадь		
		Барлығы Всего	Негізгі құрылымдар Под основными строениями	Бірік құрылымдар мен ғимараттар Под прочими постройками и сооружениями	Асфальттік жабын Асфальтовые покрытия	Басқалар Жабындар Прочие застройки	Топырақ Грунт
1	2	3	4	5	6	7	8
13600,0	13600,0	672,4	642,7	29,7			12927,6

Салынбаған алаң / Незастроенная площадь									
Жабдықталған алаңдар / Оборудованные площадки				Жасыл қошекетер / Зеленые насаждения					
Барлығы Всего	Спорттық Спортивные	Балалар Детские	Шаруашылық Хозяйственные	Барлығы Всего	оның ішінде / в том числе				
					Ағашы гүлзар Газон с деревьями	Жеміс бағы Плодовый сад	Гүл егілген газон Газоны, цветочные клумбы	Бау-бақша Огород	Басқалары Прочие
9	10	11	12	13	14	15	16	17	18

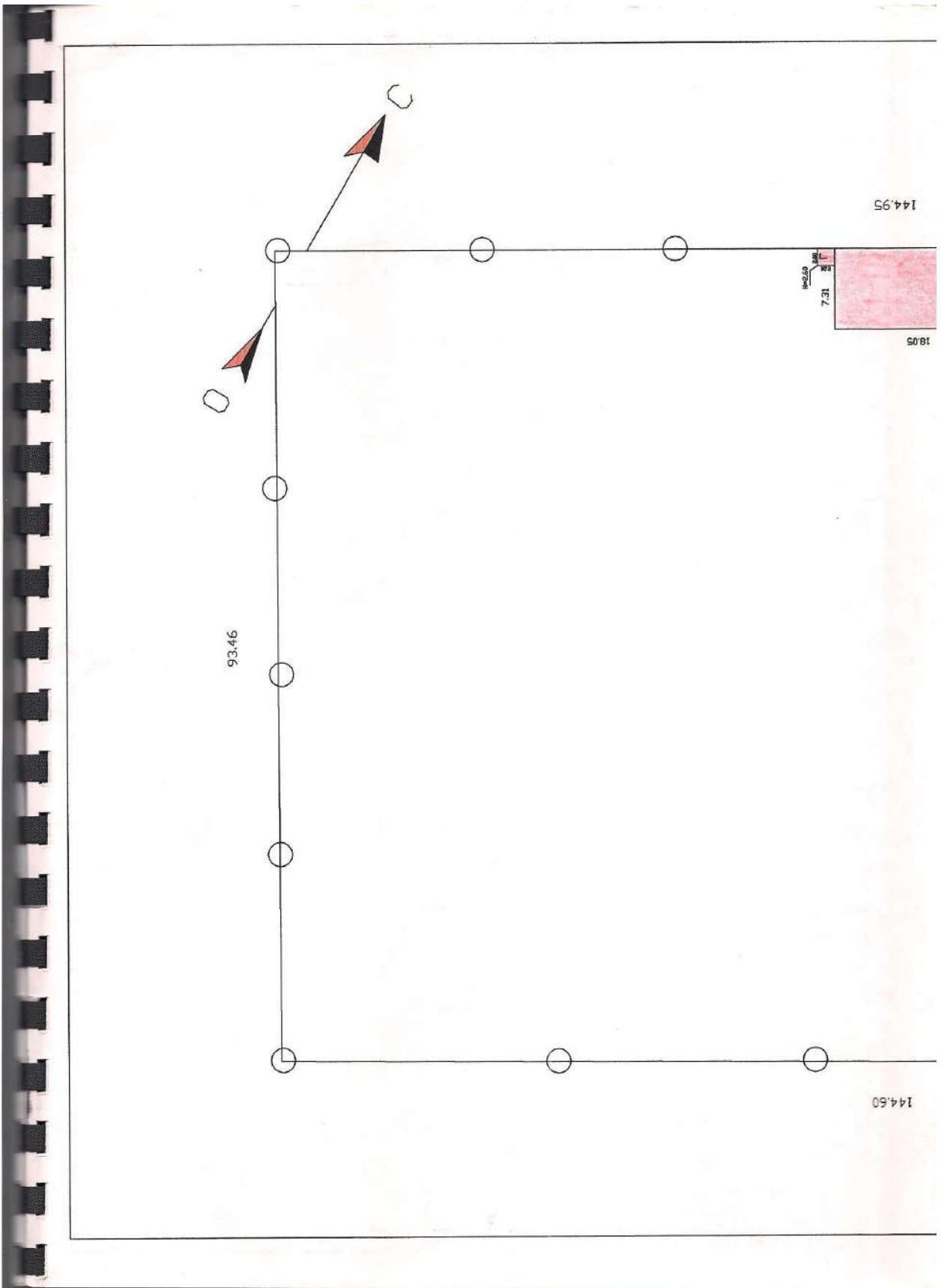
Негізгі және қызметтік құрылымдардың, суық жапсаржай, жертеле, аулалық ғимараттар, жабындардың қолдану орны мен сипаттамасы / Назначение и характеристика основных и служебных строений, холодных пристроек, подвалов, дворовых сооружений, застроек

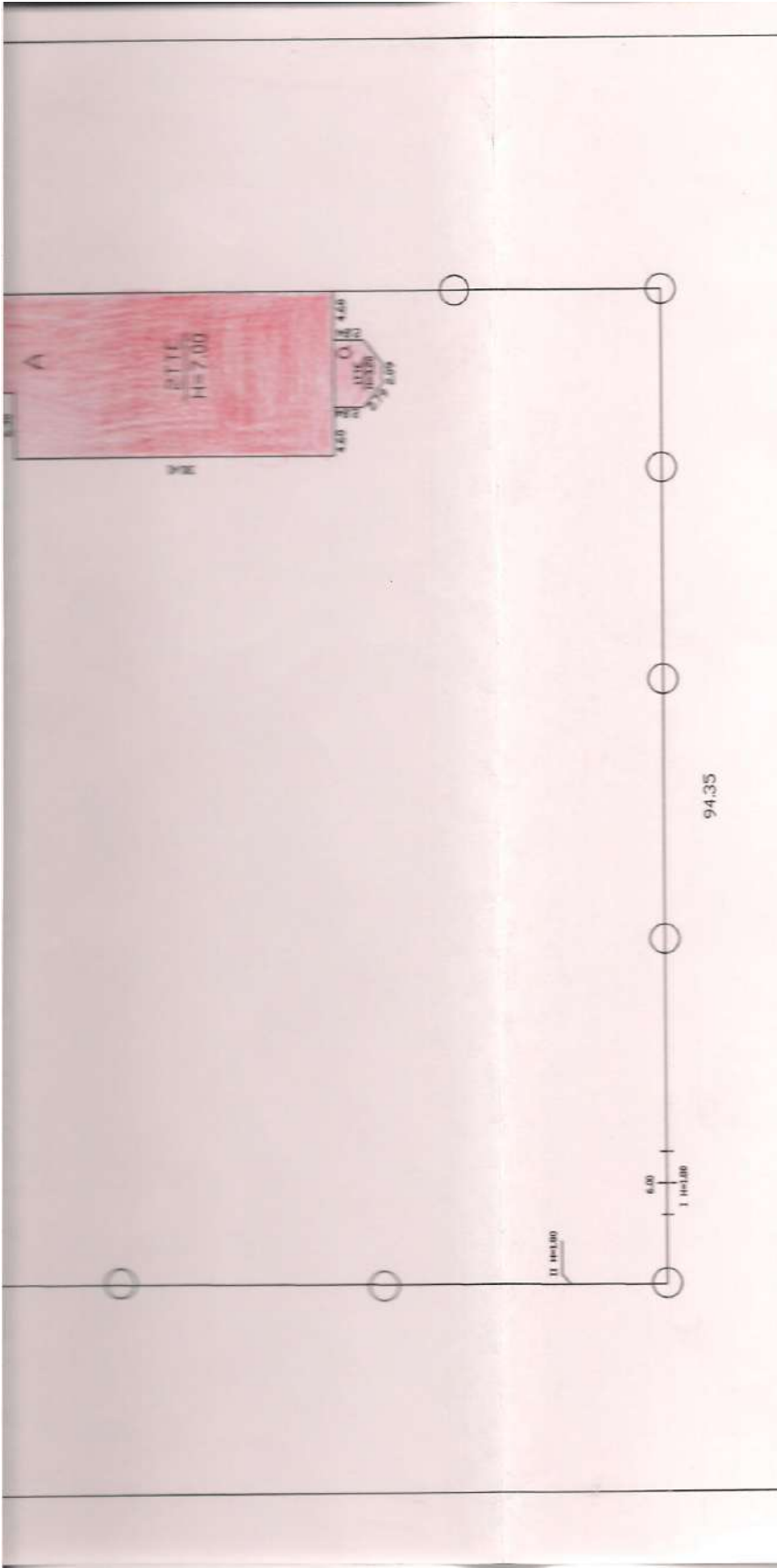
Жоспардағы литер Лигер по плану	Қолданылу орны Назначение	Ауданы, м2 Площадь, м2	Көлемі, м3 Объем, м3	Тоғу, % Износ, %	Конструктивтік элементтердің сипаттамасы / Описание конструктивных элементов					
					іргетас фундамент	қабырға және ара қабырғалар стеной и перегородки	аражабын перекрытия	шатыр кровля	еден полы	ойықтар проемы
1	2	3	4	5	6	7	8	9	10	11
A	Спортивей зал	642,7	4499		лент бетон	камень-ракушечник	ж/б плиты	металло-черепица	бетон	
B	пристройка	25,7	82		лент бетон	камень-ракушечник	деревянные	металло-черепица	бетон	
Г	Котельная	4,0	10		лент бетон	камень-ракушечник	деревянные	шифер	земл.	
I	Ворота	L=6,00м	H=1,80			металлические				
II	Забор	L=426,9м	H=1,80			металлические				

Маман орындады _____ Султанов Н.
Выполнил специалист (Т.А.Ө., нолы / Ф.И.О., подпись)

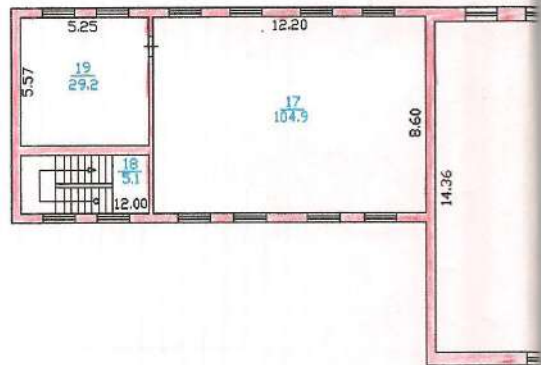
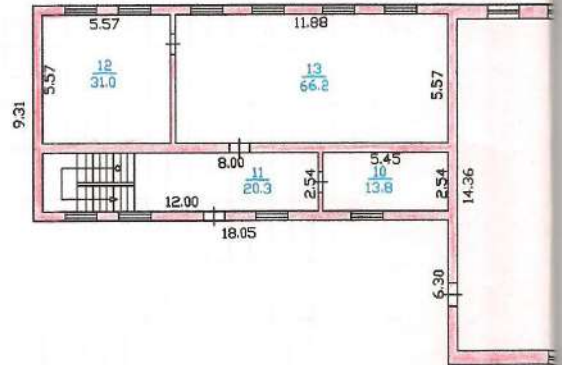
Директор _____ Жуманиязов Е.К.
Директор (Т.А.Ө., нолы / Ф.И.О., подпись)

_____ жылы / год

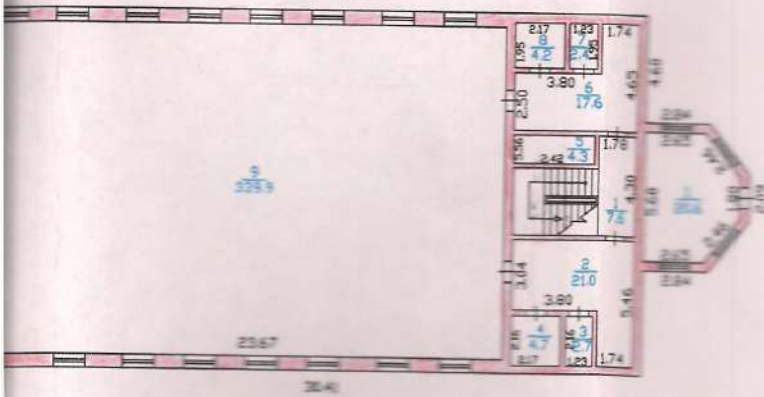




МОРК	Центр по недвижимости по Магистральная область, Жезказган	Имя N 9745
Лист №1	Схематичный ПЛАН г. Жезказган, ИКО Аксу, ТОО "Жезказганская Полиграфическая Компания"	М1:500
Дата 30.05.2012	Исполнитель Проверил	Подпись Султанов Н.О. Жыландиязов Е.К.



I-этаж



ЛИСТ № 1
М:200

II-этаж



МЕРК	Центр по недвижимости по Муниципальной области, Жанаозен	Инв. N 9745
Ас-НО	По этажный план г. Жанаозен, мкр. Аксу, ТЭ "Жанаозенский Полимерный Колледж"	М:200
Дата	Фамилия, имя, отч.	Подпись
Исполнитель	Султанов Н.О.	
Проверил	Жундиязов Б.К.	



Тізілген, 19.07.2012
бастапмен бекітілген
орындаған жұмыскері маман /Сұлтанов Н.Ө./

«20» 08 2012ж.

Директор: /Жұманшаров Е.К./
(П.А.Ә., ұстаз)

